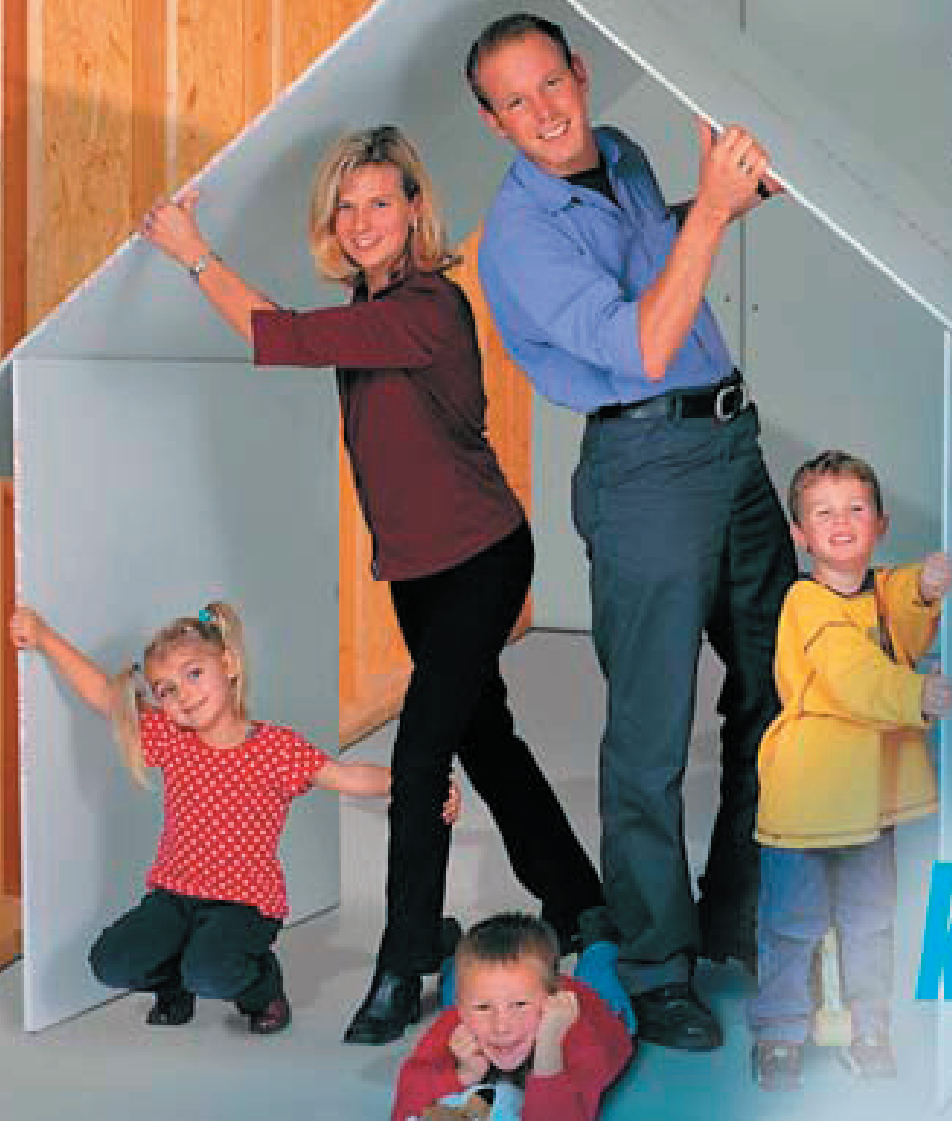


"Лавита" на Кнауф

За дом
"без напрежение".

НОВО!



KNAUF

Битовата техника във вътрешността на съвременните сгради става все по-сложна и всеобхватна. Но и извън сградите техническият прогрес не спира. В резултат на това натоварването на нашата околна среда с електрически полета и електромагнитни вълни непрекъснато нараства. Много хора реагират чувствително на това явление и искат да се защитят. Във връзка с изложението, забележимо се увеличава значението на екранирането на цялата сграда или на отделни чувствителни участъци в дадено жилищно пространство, каквито са, например, стаите за почивка и спалните. В Кнауф сме разработили технология, която осигурява действена защита в сградите: **"ЛаВита" на Кнауф!**

Проблемът!

- Увеличеното натоварване с променливи електрически полета и електромагнитни вълни (мобилни радиостанции, мобилни телефони).
- Големият брой на антените за мобилна радиовръзка ще се увеличава многократно.
- Строителните фирми не знаят какви електрически полета ще обхващат в бъдеще новопостроените сгради.
- Повишените потребности относно поздравословно и по-сигурно жилище.

Решението: Предпазните плоскости "ЛаВита" на Кнауф!

Отстранете ненужните "напрежения" - просто и ефективно!

- При "ЛаВита" на Кнауф предпазващата равнина се изгражда от картон с електропроводяща задна страна.
- "ЛаВита" на Кнауф защитава стаите от електрическите полета.
- "ЛаВита" на Кнауф защитава от високите честоти.
- Накратко: тя е подходяща не само за използване в новото строителство, особено при дървените къщи, а и за модернизиране или изграждане на таванския етаж, и по такъв начин допринася за осигуряването на дом "без напрежение".

"Ла Вита" на Кнауф:

Предпазна плоскост електрически по

Накратко за "ЛаВита" на Кнауф:

- Защита от високочестотни електромагнитни вълни
- Защита от променливи електрически полета
- Ефективна
- Икономична
- Облицовката на стените = предпазващата равнина
- Отворена за дифузия на парите
- Регистрирани са патенти.

Предпазните плоскости се свързват помежду си чрез електропроводящи връзки през металната носеща конструкция.

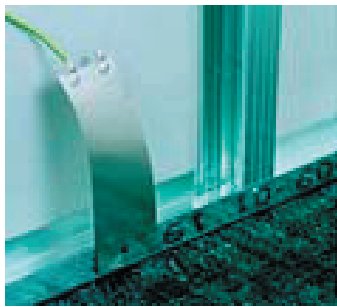


Оформяне на пространството и реализиране на предпазваща равнина в рамките на единен работен процес: между другото, "ЛаВита" на Кнауф е идеално подходяща за използване при строителството на модулни и дървени къщи.

ст срещу променливи ета и електромагнитни вълни



Предпазните плоскости се свързват помежду си чрез електропроводящи връзки през металната носеща конструкция.

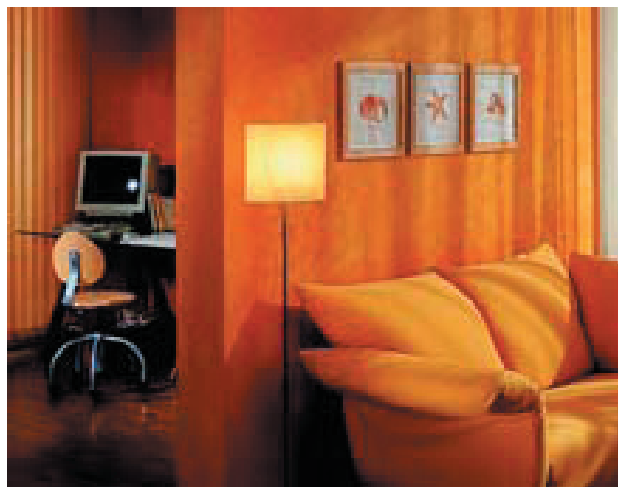
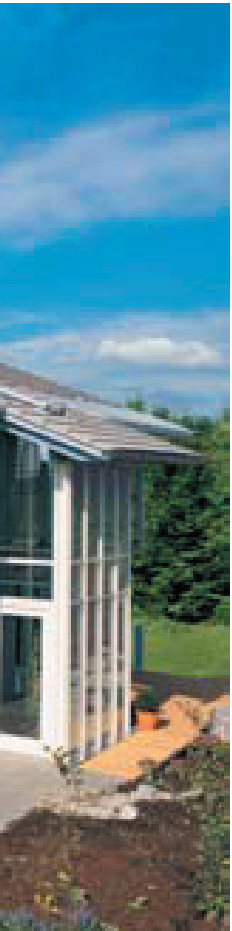


При изпълнение с дървен материал, най-напред върху носещата конструкция се поставя

електропроводящата заземяваща лента "Лавита" на Кнауф. След това се монтират предпазните плоскости.



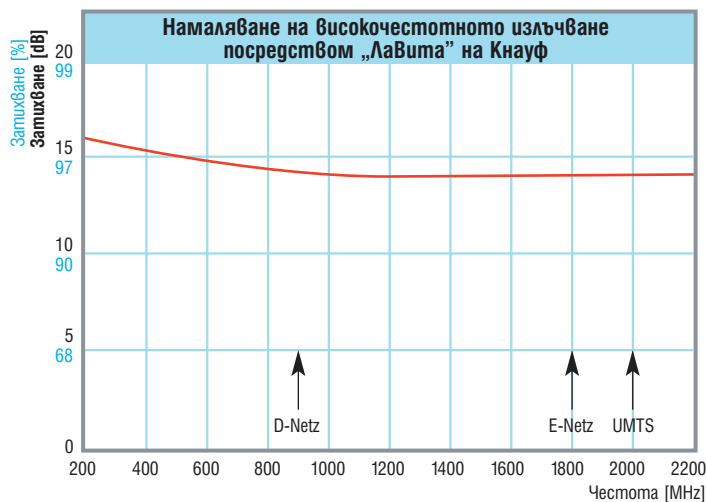
Заземяващата пластина на Кнауф се свързва към изравняването на потенциалите.



„Лавита“ на Кнауф – технически данни

- Плоскост съгласно с DIN 18180
- Дебелина: 12,5 mm
- Стандартни размери: 1250 mm x 2600 mm*
- Плоскост GKF
- Картонът на задната страна е направен електропроводен с помощта на въглеродни влакна.

* Предлагат се специални размери при съответно запитване.



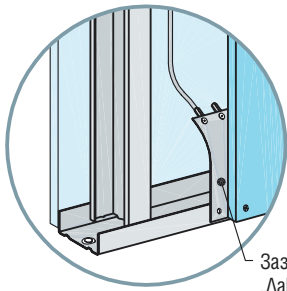
Това изследване е проведено от проф. инж. Петер Паули от Университета на бундесвера в Нойбиберг.

Предпазна плоскост „ЛаВита” на Кнауф

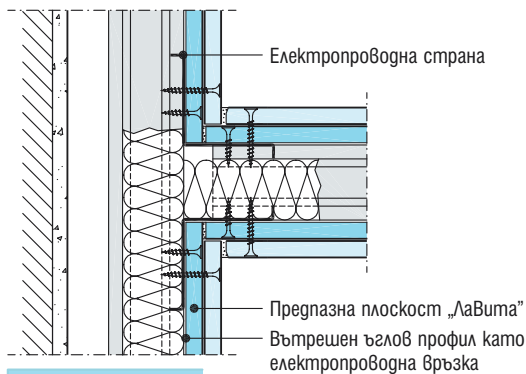
K736

Метална носеща конструкция

Детайли, М 1:5

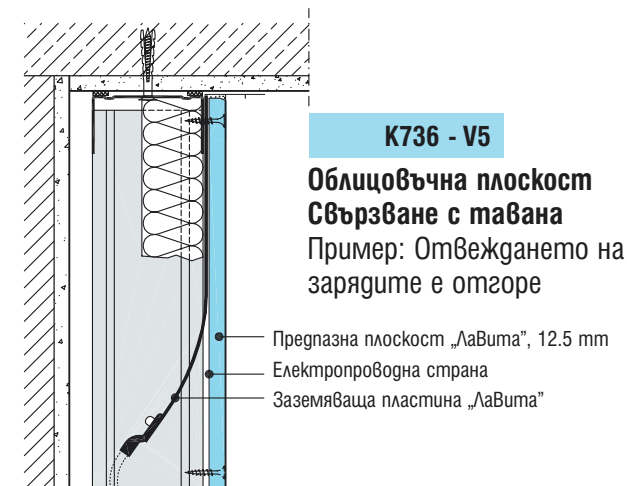


Заземяващата пластина „ЛаВита” се прикрепва, например, чрез прегъване или с винтове.



K736 - H1

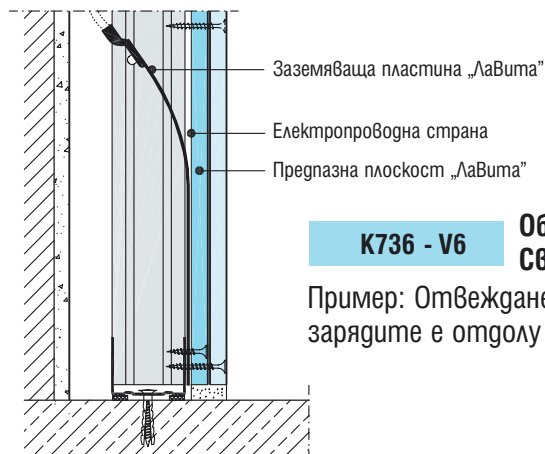
Т-образна връзка
Облицовъчна плоскост / стена
Преход с вътрешни ъглови профили



K736 - V5

Облицовъчна плоскост
Свързване с тавана
Пример: Отвеждането на зарядите е отгоре

Предпазна плоскост „ЛаВита”, 12,5 mm
Електропроводна страна
Заземяваща пластина „ЛаВита”

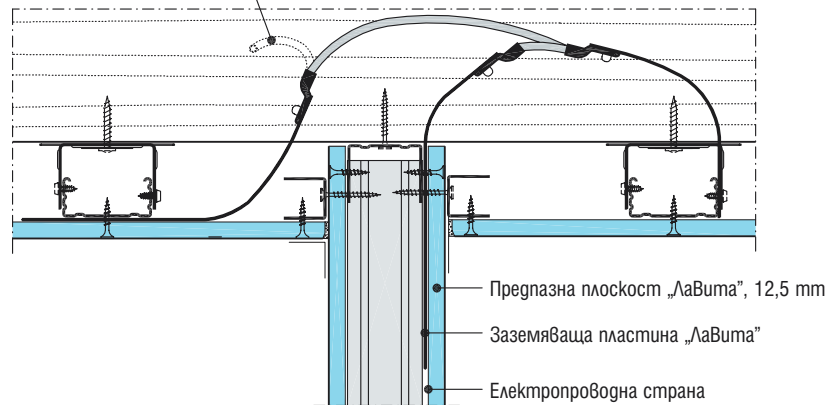


K736 - V6

Облицовъчна плоскост
Свързване с пода

Пример: Отвеждането на зарядите е отдолу

Отвеждане на зарядите чрез изравняване на потенциалите

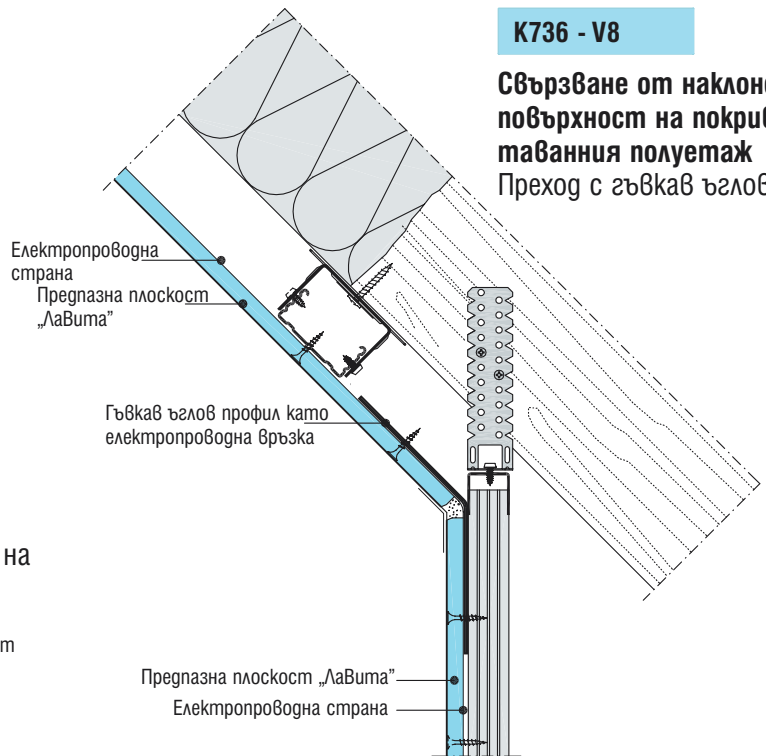


K736 - V7

Отвеждане на зарядите и преход за стена и
кухото пространство на тавана

K736 - V8

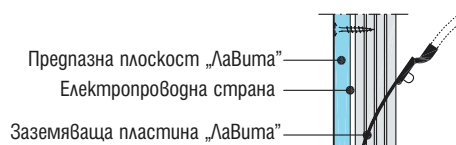
Свързване от наклонената
повърхност на покрива към
тавannия полуетаж
Преход с гъвкав ъглов профил



Електропроводна страна
Предпазна плоскост „ЛаВита”

Гъвкав ъглов профил като електропроводна връзка

Предпазна плоскост „ЛаВита”
Електропроводна страна



K736 - V9

Тавански полуетаж с
отвеждане на зарядите

Предпазна плоскост „ЛаВита”
Електропроводна страна
Заземяваща пластина „ЛаВита”

Предпазна плоскост „ЛаВита” на Кнауф

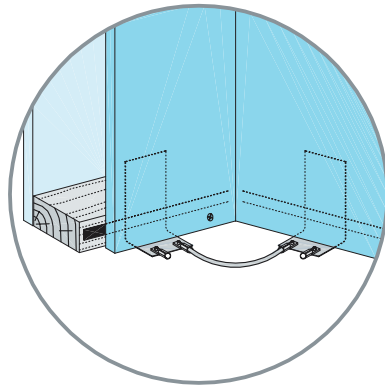
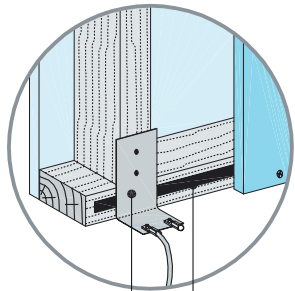
K736

Дървена носеща конструкция

Стена от дървени панели / дървена щенгерна стена

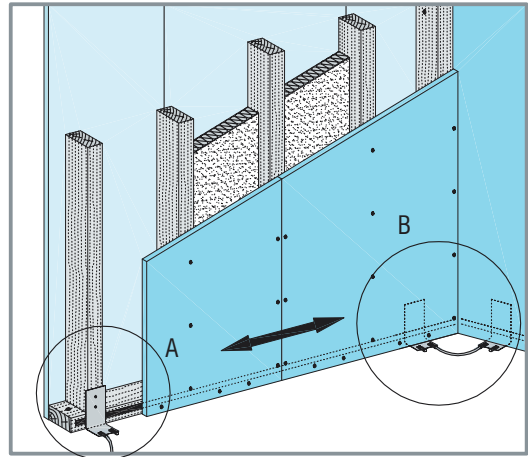
Детайл „А”

Детайл „В”



Заземяваща лента „ЛаВита”

Заземяваща пластина „ЛаВита”



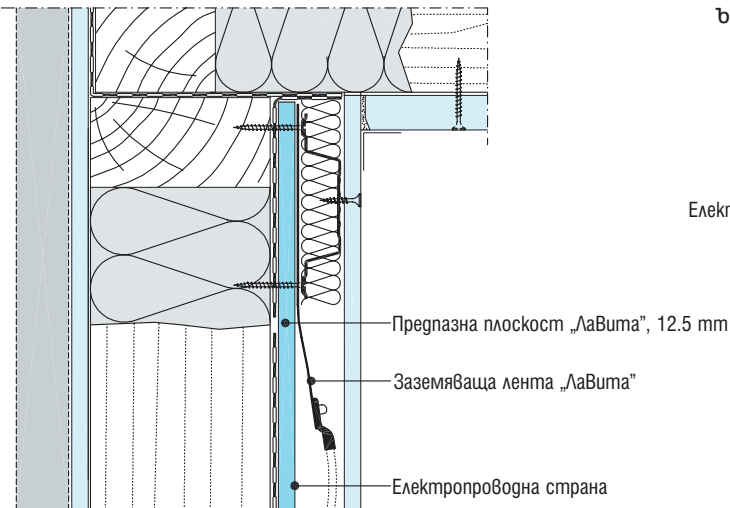
Детайли, М 1:5

Стена от дървени панели с облицовъчна плоскост

K736 - V3

Свързване на наклонената повърхност на покрива към таванния полуетаж с отвеждане на зарядите

Преход с гъвкав ъглов профил



Електропроводна страна

Предпазна плоскост „ЛаВита”

Рапиден винт TN

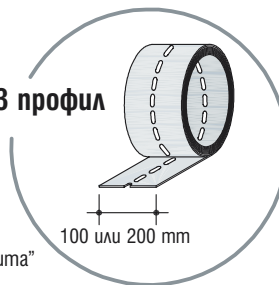
Гъвкав ъглов профил като електропроводна връзка

K736 - V1

Свързване към тавана

Алтернатива 1 – без заземяваща лента „ЛаВита”. Предпазната плоскост „ЛаВита” се монтира с електропроводната страна към страната на облицовъчната плоскост.

Гъвкав ъглов профил

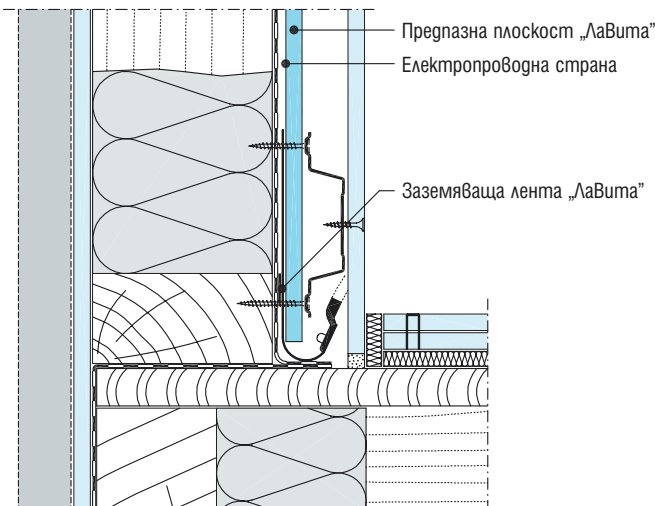


100 или 200 mm

Предпазна плоскост „ЛаВита”, 12,5 mm

Носеща конструкция (УК) на таванския полуетаж

Заземяваща пластина „ЛаВита”



K736 - V4

Свързване на равнината на тавана към наклонената повърхност на покрива

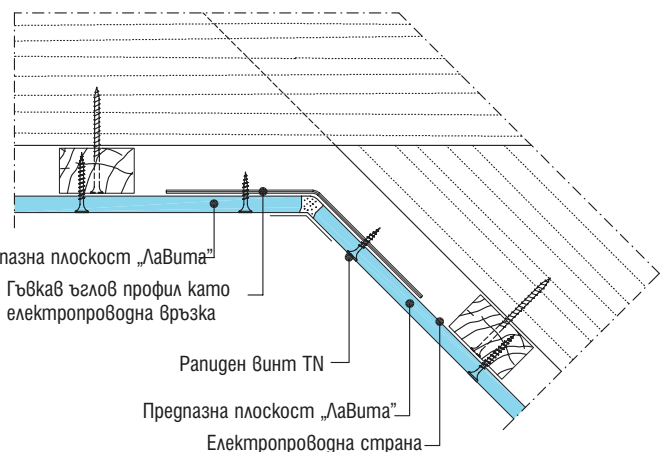
Предпазна плоскост „ЛаВита”

Гъвкав ъглов профил като електропроводна връзка

Рапиден винт TN

Предпазна плоскост „ЛаВита”

Електропроводна страна



K736 - V2

Свързване към пода

Алтернатива 2 – със заземяваща лента „ЛаВита”. Предпазната плоскост „ЛаВита” се монтира с електропроводната страна към кухото пространство на стената.

Правото на технически промени е запазено. Валидно е съответното актуално издание. Нашата гаранция се отнася само за безупречното качество на нашия материал. Конструктивните, статичните и строителнофизическите качества на системите Кнауф могат да бъдат постигнати при употребата на отделни компоненти или други продукти, само при изричното одобрение на Кнауф. Данните за разход, количество и изпълнение са практически стойности, които в случаи на отклонения от зададените условия не могат да се прилагат направо. Всички права са запазени. Промени, издаване и фотомеханични копия, включително във вид на извадки, само с изрично разрешение от фирма Кнауф.

Издание: април/2006



Директен контакт с
Кнауф ЕООД

☎ 02/ 91 789 10

@ www.knauf.bg

▶ info@knauf.bg

Указания

Заземяващите пластини "ЛаВита" за предпазните плоскости "ЛаВита" трябва да се свързват към изравняването на потенциалите само от специалисти електротехници.

Отвеждането трябва да се осъществява в съответствие с действащите технически правилници. По-специално трябва да се спазват стандартите на DIN/VDE и инструкциите на местните енергоснабдителни предприятия.

Предпазните мерки срещу опасни за хората токове трябва да съответстват на DIN 57100/VDE 0100, част 410 + част 540, а заземяването - на DIN/VDE 0100, част 410 + част 540. Визуалният и изпитателния контрол трябва да съответстват на DIN/VDE 0100, част 610, раздели 4 + 5, а електро-

магнитната съвместимост - на VDE 0100.

Кнауф няма да поеме никаква отговорност за щети, които са възникнали в резултат от неквалифицирано изпълнение на инсталации и заземявания.

Предпазна плоскост "ЛаВита"

Предпазни плоскости "ЛаВита" на Кнауф с електропроводна задна страна. При тях, във външния слой на картоната на задната страна, въглеродни влакна са интегрирани по такъв начин в целулозната матрица на картоната, че повърхността на картоната е станала електропроводна. Предпазните плоскости "ЛаВита" на Кнауф се използват като облицовка върху носещи конструкции от метал и гърво за стени, облицовъчни плоскости и тавани. Размерите на плоскостите

са 1250 mm 2600 mm с дебелина 12,5 mm. Надлъжните кантове са HPAK, тип GKB/GKF.

Заземяваща пластина "ЛаВита"

Заземяващите пластини "ЛаВита" на Кнауф представляват пластини от висококачествена стомана с дебелина 0,1 mm и с две занитени кабелни обувки "Клоке" за присъединяване на заземителен кабел със сечение 10 mm² или за свързване на втора заземяваща пластина.

За всяка повърхност на стена, облицовваща плоскост или таван трябва да се предвиди най-малко една заземяваща пластина "ЛаВита" за заземителен кабел или преходна връзка.

Препоръчва се да се провери функционалната пригодност (10) на екранираните строителни елементи, като се използва из-

мервателен уред за съпротивление.

Заземяваща лента "ЛаВита"

Заземяващите ленти "ЛаВита" на Кнауф представляват 19 mm широки, самозалепващи се от задната страна алуминиеви ленти с една електропроводна повърхност, предназначени за осъществяване на връзки между отделните предпазни плоскости "ЛаВита" на Кнауф или с заземяващите пластини "ЛаВита" върху гървени носещи конструкции (върху праг или щурц при отвори на врати).

Предпазна плоскост: материал № 47738(GKB) / 47740(GKF)

Заземяваща пластина: материал № 47732

Заземяваща лента, ролка от 55 m: материал № 47731.

Кнауф ЕООД

ул. „Ангелов връх“ №27

1618 София

тел.: 02/ 91 789 10

факс: 02/ 91 789 43

www.knauf.bg