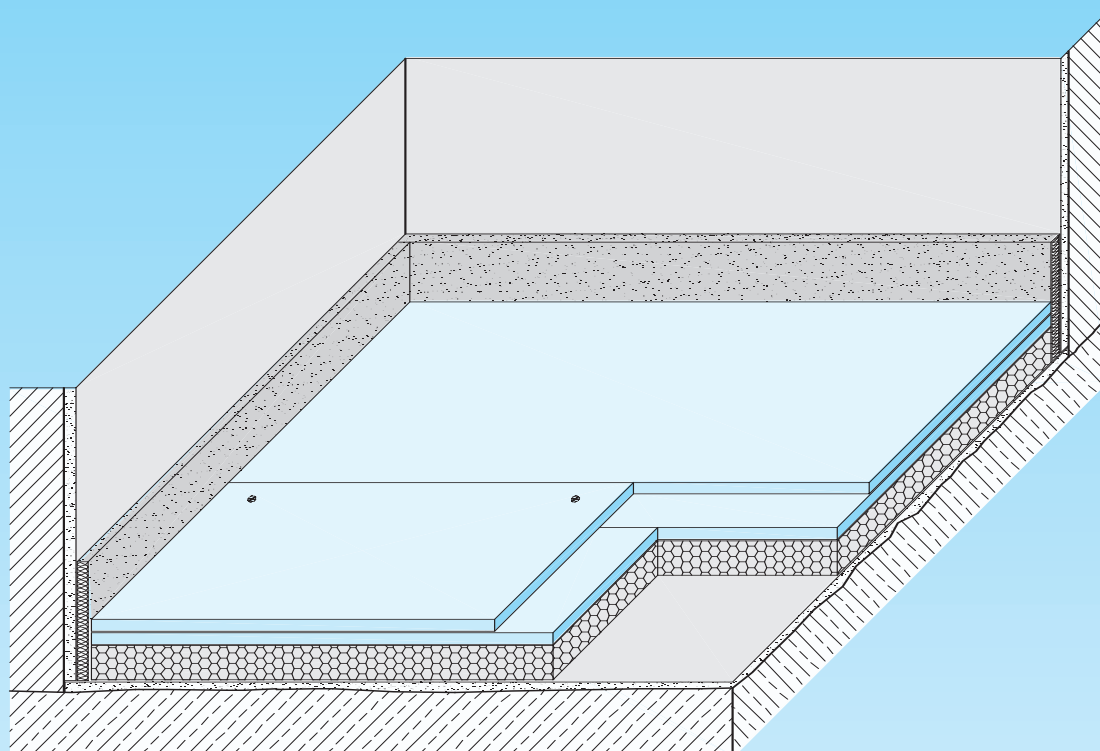


Кнауф Суши подове



F 131 Кнауф Vidifloor - елементи

F 132 Кнауф Vidifloor - комбинирани елементи с полистирол (PS) /
минерална вата (MF)

F 135 Кнауф Vidifloor - плоскости

Конструктивните, статическите и строително-физичните качества на системите Кнауф са гарантирани само при изключителното използване на Кнауф системни компоненти или изрично препоръчани от Кнауф продукти.

Технически и строително-физични данни

<p>Система сух под</p> <p>Схематично представяне не в мащаб</p>	<p>Технически данни</p> <p>Размери</p> <p>Дебелина на елемента респ. плоскостта мм</p> <p>Обща дебелина D мм</p> <p>Тегло Елемент респ. плоскост ок. кг/м²</p>			<p>Топлопроводност (изчислителни стойности)</p> <p>λ_в Видifloor W/(mK)</p> <p>λ_в PS/ MW W/(mK)</p> <p>λ_в Суха посипка W/(mK)</p>		

F131 Кнауф Vidifloor-елементи размер: 500/ 1500 мм

	2x10	20	24	0,29	0,04	0,13
	2x12,5	25	30			

F132 Кнауф Vidifloor-комбинирани елементи PS/ MW размер: 500/ 1500 мм

	2x10 гипсфазер +10 мм мин. вата	30	25	0,29	0,04	0,13
	2x12,5 гипсфазер +10 мм мин. вата	35	31			
	2x10 гипсфазер +20 мм полистирол	40	25			
	2x10 гипсфазер +30 мм полистирол	50	25			

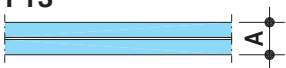
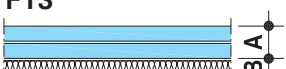


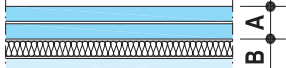
F135 Кнауф Vidifloor-плоскости размер: 500/ 1500 мм или 1000/ 1500

	10 двуслойно полагане	20	24	0,29	0,04	0,13
	12,5 двуслойно полагане	25	30			

Разход на материали



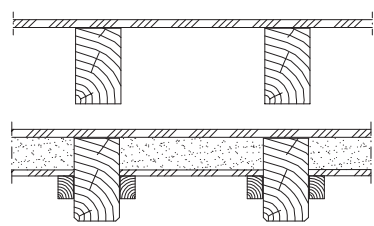

Артикул-Н	Наименование на артикула	Ед. мярка	F 131	F 132	F 135
921 51 000	Изол. ивица от мин. вата по периметъра 100 мм шир.	м	според нуждите		
Vidifloor-елемент					
662 20 301	D = 20 мм (2x10 мм ГФ)	м ²	1	-	-
662 20 401	D = 25 мм (2x12,5 мм ГФ)				
Vidifloor-комбиниран елемент					
662 30 501	D = 30 мм (2x10 мм ГФ + 10 мм мин. вата)	м ²	-	1	-
662 30 601	D = 35 мм (2x12,5 мм ГФ + 10 мм мин. вата)				
662 40 701	D = 40 мм (2x10 мм ГФ + 20 мм полистирол)				
662 40 901	D = 50 мм (2x10 мм ГФ + 30 мм полистирол)				
Vidifloor-плоскост 500 x 1500 мм					
662 10 101	d = 10 мм				2
662 10 201	d = 12,5 мм				2
Vidifloor-плоскост 1000 x 1500 мм					
662 10 102	d = 10	м ²	-	-	2
662 10 202	d = 12,5				
Залепване на фалцовете					
930 20 000	Лепило за фалцове, бутилка 1 кг /2 ивици/	гр.	70	70	-
930 19 000	или Системно лепило за сух под, кутия 750 мл, (1 ивица)	гр.	90-100	90-100	-
Повърхностно залепване					
930 19 000	Системно лепило за сух под 750 мл (за около 8 м ²)	гр.	-	-	90-100
714 0. ...	или Унифлот, 5 кг или 25 кг торба	кг	-	-	0,7
Vidifloor-специални винтове					
933 61 190	19 мм (10 мм дебелина на плоскостта)		12	12	20
933 61 240	24 мм (12,5 мм дебелина на плоскостта)	бр.	12	12	20
не е в прогр.					
714 0. ...	или кламери за система F 135				
714 0. ...	Унифлот 5 кг или 25 кг торба, за шпакловане на fugите	кг	-	според нуждите	-
Допълващи продукти /Използване според конструкцията под сухия под/					
726 0. ...	Грундираща замазка /грундиране на грубия под/ - неразредена	кг	ок. 200 г/м ²		
287 91 200	Нивелираща шпакловка 415	кг	1,8 кг/м ² за мм		
967 36 000	Полиетиленово фолио с деб. 0,2 мм, ролка 25 м = 100 м ²	м ²	1,15		
662 10. ...	Покриваща плоскост, напр. Vidifloor-плоскост	м ²	1		
	Суха посипка	л	1 л/м ² за мм		
726 0. ...	Грунд за замазка /Грундиране на ГФ плоскост/- неразредена	кг	ок. 100 г/м ²		
990 87 000	Пистолет за системно лепило	бр.	1		
930 19 010	Препарат за почистване на пистолета, 500 мл кутия	бр.	според нуждите		

Класифициране на сухите подове

Система	Граница на огнеустойчивост минути	при огнево натоварване отгоре	
		A Сух под	B Слоеве под сухия под
F13 	F30	≥ 2x10 мм Vidifloor	
F13 	F60	≥ 2x10 мм Vidifloor	≥ 10 мм минерална вата (група на горимост A), 150 кг/м³
F13 	F90	≥ 2x12,5 мм Vidifloor	≥ 10 мм Vidifloor или Vidiwall *) или ≥ 9,5 мм Кнауф плоскост GKB или ≥ 10 мм минерална вата (група на горимост A), 150 кг/м³
F13 		≥ 2x12,5 мм Vidifloor	≥ 10 мм минерална вата (група на горимост A), 150 кг/м³ + ≥ 10 мм Vidifloor или Vidiwall или + ≥ 9,5 мм Кнауф плоскост GKB
F131/F135 		≥ 2x10 мм Vidifloor	≥ 30 мм суха посипка

*) Върху трапецовидна ламарина е необходима допълнителна покриваща плоскост ≥ 9,5 мм от гипсфазер (Vidifloor/ Vidiwall) или гипскартон.
• Слоеве, които не са необходими за огнезащитата могат да бъдат положени под гореописаните системи

Груби подове

Масивни подове	Подове със стоманени греди	Гредореди
 Минимална дебелина съгласно конструктивните изчисления	 Оразмеряване на стоманените греди съгласно конструктивните изчисления. Изграждане на пода с ≥ 16 мм. шперплат, бетон и др.	 Дървесна плоскост: ≥ 16 мм, ≥ 600 кг/м³ или плоскост шперплат: ≥ 16 мм, ≥ 520 кг/м³ или дъсчена обшивка: ≥ 21 мм
Подове върху трапецовидна ламарина  Оразмеряване на носещите профили съгласно конструктивните изчисления		

Защита от ударен шум

Система				Изчислителни стойности на подобрението на изолацията от ударен шум на масивен под
№	Слоеве Дебелина мм	Вид	Обща дебелина - d - мм	
F131 F132 F135	20 20	Кнауф Vidifloor Полистирол (PS) 20	40	15
F131 F132 F135	20 10	Кнауф Vidifloor Минерална вата	30	18
F131 F135	25 10	Кнауф Vidifloor Минерална вата	35	26
F131 F132 F135	25 20	Кнауф Vidifloor Суха посипка	45	29

Указание Полагането на покриваща плоскост върху сухата посипка не влошава звукозащитата.

Монтаж

Области на приложение

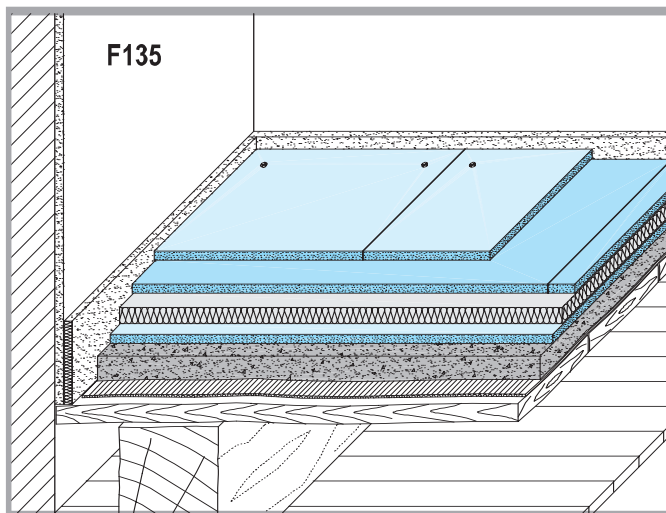
- Устойчивост на колелца на столове без допълнителни мерки
- F131/F135 са подходящи за подово отопление
- Подходящи за лепене на готов многослоен паркет и паркетна мозайка
- Подходящи за свободно (плаващо) полагане на паркета
- PVC, линолеум, килим (след шпакловане по цялата повърхност)
- Керамични покрития макс. 30 x 30 см

Обработка на повърхността

Грундиране на гипсфазерните повърхности с Кнауф грунд за под (разход ок. 100 гр./м², разрежда се 1:1 с вода)

Завинтване

Дебелина на плоскостите 10 мм: Vidifloor-специални винтове 19 мм
 Дебелина на плоскостите 12,5 мм: Vidifloor-специални винтове 24 мм



Инструменти/ кламери

Пистолет за лепило за системното лепило: материал № 00004657
 Почистващ препарат за пистолета: материал № 00006977
 Примерни уреди за кламери: (извън програмата на Кнауф)
 Електрически такеи: -Novus J-172 A
 (кламери Novus тип 4)
 - Maestri MET 32
 (кламери тип GB18CPH и GB22CPH)

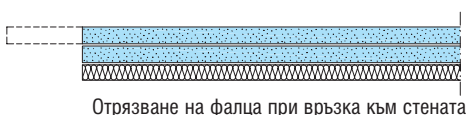
Или телбоди с въздух под налягане/пневматични:

Производител	Модел
BeA	155/21NK HZ CD
Bostitch	BCS 4 22 CD
Bühnen	N 12 LAB
Duo-Fast	76/22 CNK DNK
Haubold	KG 722 CDnk
Holz-Her	G22 GALV/F
Paslode	S 16 1/8" CD
Prebena	Z 22 CDNK HA
Schneider / Atro	114/22 CDNK HZ

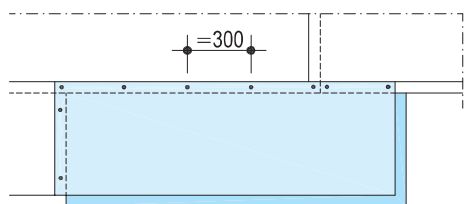
Дължина: H18/23,
 диаметър на телта ≥ 15 мм

Vidifloor - елементи F131/Vidifloor - комбинирани елементи F132

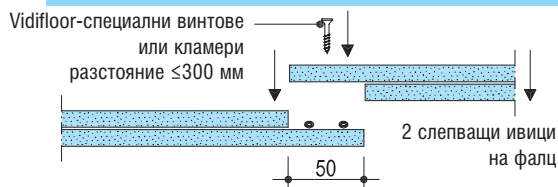
Връзка към стената 1-ви ред елементи



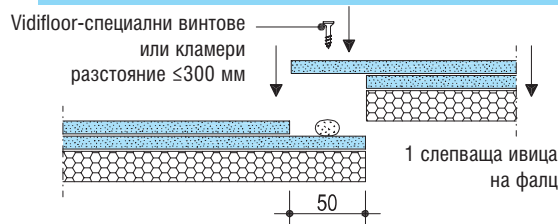
Закрепване на елементите с винтове/кламери



Залепване на фалцовете с лепило за фалц

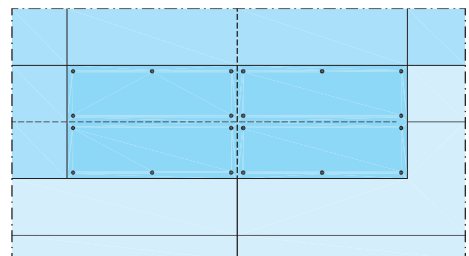


Залепване на фалцовете със системно лепило

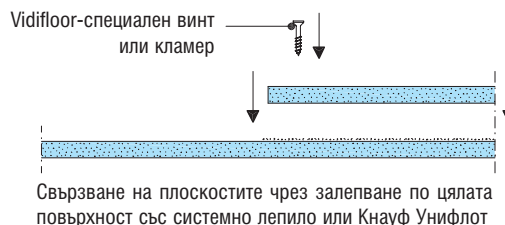


Vidifloor - плоскости F135

Закрепване на плоскостите с винтове/кламери

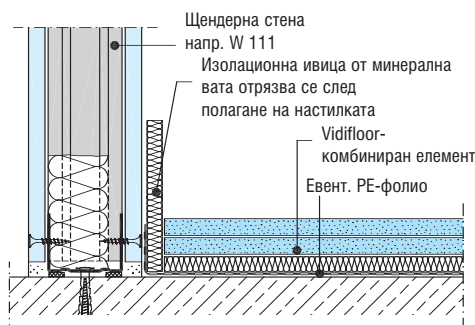


Залепване по цялата повърхност

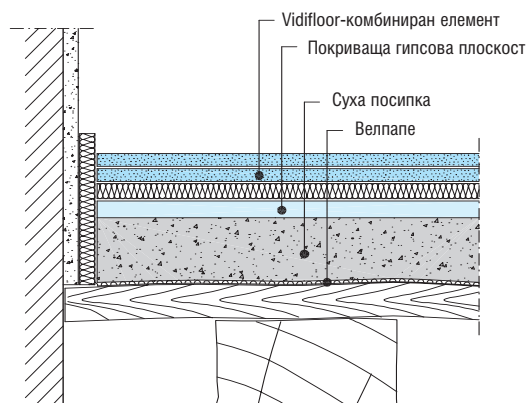


Вертикални разрези

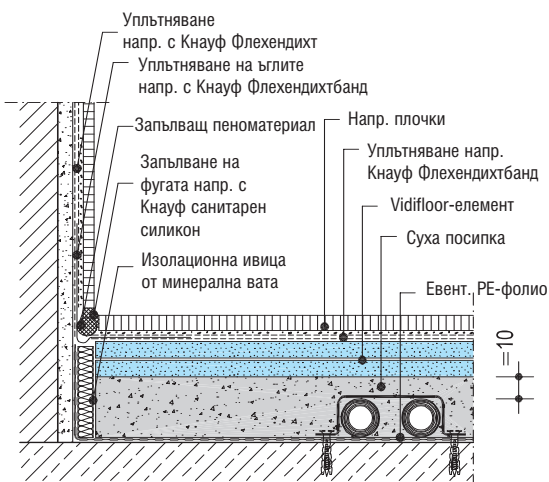
Детайли М 1:5



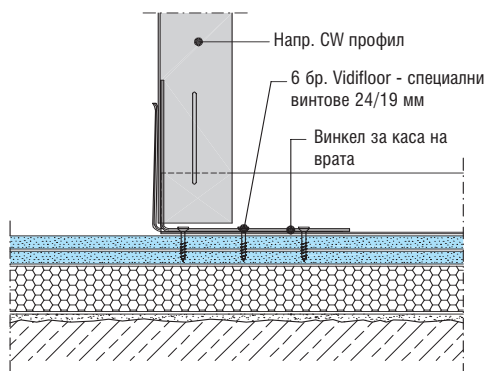
F132 - V1 Връзка към щендерна стена



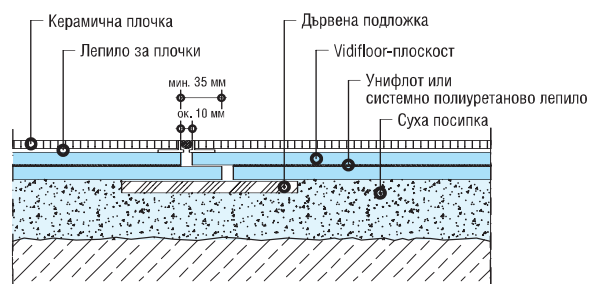
F132 - V2 Връзка към стена при гредоред



F131 - V2 Връзка към стена в мокро помещение

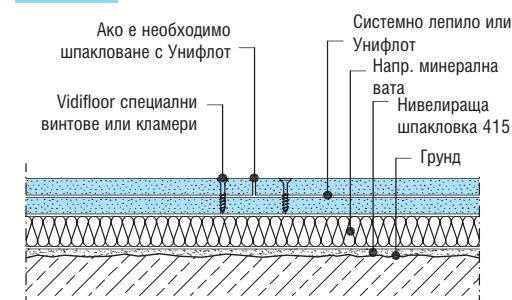


F131 - V7/F135 - V7/F132 - V6 Винкел за каса на врата

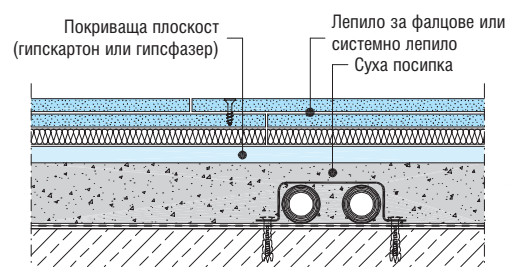


Дилатационна фуга

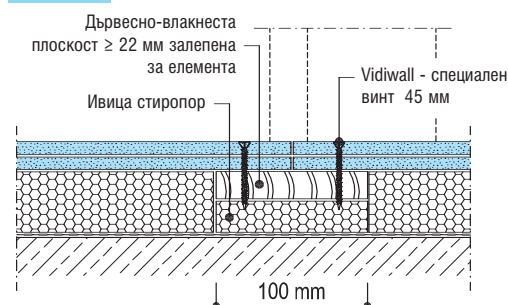
Указание При полагане на изолационни слоеве или комбинирани елементи върху суха посипка се препоръчва покриваща плоскост; при вати е необходима. При височина на посипката ≥ 100 мм е необходима допълнителна покриваща плоскост (плоскост за разпределяне на товарите); от височина на посипката > 50 мм - уплътняване на посипката.



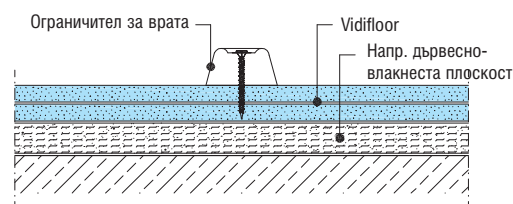
F135 - V3 Фуга между плоскости



F132 - V4 Изравняване на височината със суха посипка

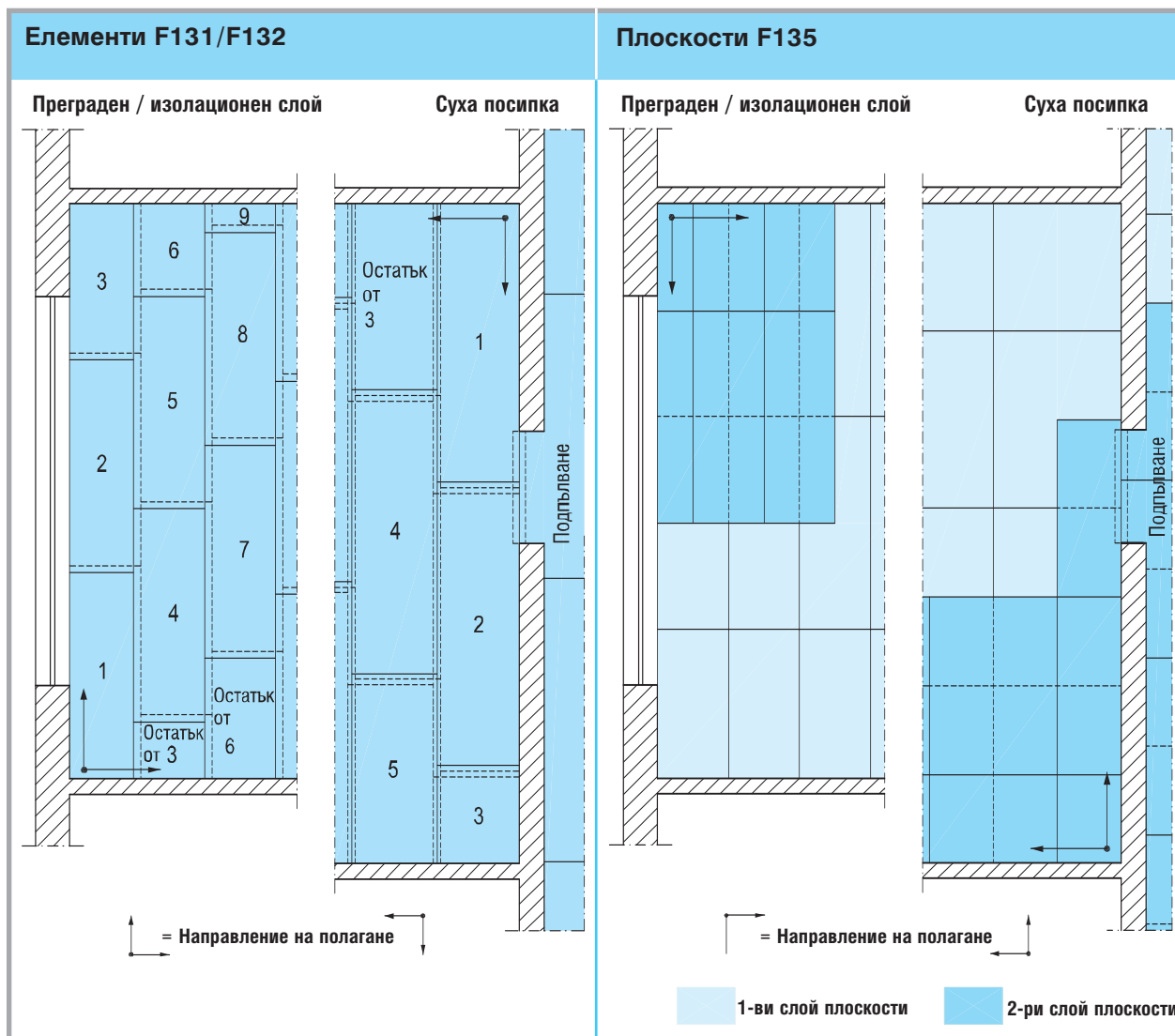


F132 - V5 Фуга между елементи в областта на вратата



F131 - V4/F135 - V9 Закрепване на ограничител за врата

Vidifloor сухи подове



Указание Монтаж върху преграден или изолационен слой

Полагането на елементите респ. плоскостите започва от срещуположната на вратата стена (при елементи отляво). В зоната на вратата могат да преминават без прекъсване. (В случай на челно свързване в зоната на вратата да се направи подложка.)

Монтаж върху суха посипка

Полагането на елементите респ. плоскостите се започва от страната на вратата. Под свързването в зоната на вратата се прави подложка.

Допустими товари

Сухи подове	Изоляционни слоеве	Експлоатационен товар съгласно DIN1055	Точков товар Печат 4x4 см
	вид	kN/m ²	kN
Vidifloor сух под	минерална вата *)	1,5	1,0
20 мм Vidifloor		2,0	1,5
25 мм Vidifloor	суха посипка	3,5	
Vidifloor сух под + допълнителна плоскост	полистирол 20 екструдирани полистирол	3,5	
+допълнителна плоскост залепена		5,0	2,0
Vidifloor сух под	върху свързана посипка	5,0	

*) Да се използват само плоскости минерална вата, които по данни от производителя са подходящи за подове от готови елементи на гипсова основа.

Тръжни текстове

Поз.	Описание	Количество	Ед. цена	Обща цена
.....	Преграден слой срещу остатъчната влага в грубия под, от РЕ-фолио, дебелина 0,2 мм, припокриване на снаждането 20 см, Изделие: РЕ-фолио M ²
.....	Ивици по ръбовете от минерална вата, дебелина 10 мм, височина 100 мм. Изделие: Кнауф изолационни ивици от минерална вата по периметъра M
.....	Изравняване на основата от при по-големи неравности/* при наличие на тръби/кабели до горния ръб * чрез изравнителна посипка допълнителна покриваща гипсова плоскост, * дебелина в мм Изделие: Кнауф суха посипка M ²
.....	Сух под, дебелина 20 мм/ 25 мм *, от гипсфазерни плоскости, Върху бетон/ гредоред/ подово отопление * С изравнителен слой/ изолационен слой/ преграден слой *, Граница на огнеустойчивост DIN 4102-2 F30/ F90 *, Огнево натоварване от горната страна на пода, * Изделие/ система: Кнауф Vidifloor-елементи F131/ Кнауф Vidifloor-плоскости F135 * M ²
.....	Сух под, дебелина 20 мм/ 25 мм *, от гипсфазерни плоскости, като комбиниран елемент с топлоизолационен слой от стиропор DIN 18164-1, * Група по топлопроводимост 040, * минимална дебелина на слоя в мм 20/30 *, / или Слой за изолация на ударен шум от минерална вата съгл. DIN EN 13162, Динамична твърдост в MN/m ³ > 70 Върху бетон/ гредоред/ подово отопление * С изравнителен слой/ изолационен слой/ преграден слой *, Граница на огнеустойчивост DIN 4102-2 F30/ F90 *, Огнево натоварване от горната страна на пода, * Изделие/ система: Кнауф Vidifloor-елементи F132 M ²
.....	Грундиране на сухия под с дисперсия. Изделие: Кнауф грунд за под M ²
.....	Шпакловане на пода по цялата повърхност Изделие: Кнауф нивелираща шпакловка 415 M ²
*) Неподходящото се задрасква			Сума

Конструкция + монтаж

Конструкция

Vidifloor-елемент F 131

Две заводски слепени една с друга Vidifloor-плоскости, дебели 10 мм респ. 12,5 мм, с 5 см широк фалц. Обща дебелина на Vidifloor-елемента 20 мм респ. 25 мм. Vidifloor-елементите имат формат 0,50 x 1,50 м. Те се слепват с Кнауф лепило за фалцоване или системно лепило в областта на фалца и се закрепват с винтове/кламери. Подходящи са за подови отопления, коеф. на топлопроводност $\lambda = 0,29 \text{ W/(m K)}$.

Vidifloor-комбиниран елемент F 132

Vidifloor-елементи, с дебелина 20 мм, каширани с изолационен пласт от полистирол, с дебелина 20 мм респ. 30 мм, и Vidifloor-елементи, с дебелина 20 мм/25 мм, каширани с изолационен слой от минерална вата, дебелина 10 мм.

Общата дебелина на Vidifloor-комбинираните елементи PS (с полистирол) е 40 мм и 50 мм, а на Vidifloor-комбинираните елементи MF (с минерално-влакнест слой) е 30 мм и 35 мм.

Vidifloor-плоскости система F 135

Два пласта Vidifloor-плоскости с дебелина 10 мм респ. 12,5 мм се полагат на кръстата fuga, като вторият пласт е отместен спрямо първия, залепват се със системно лепило за сух под или Унифлот и се закрепват с винтове или кламери.

Подходящи са за подови отопления, коефициент на топлопроводност $\lambda = 0,29 \text{ W/(m K)}$.

Основа и изравняване на грубия под

Основа

• Проверка на основата (при дървен под да се внимава за достатъчната товароносимост на основата от дъски или дървесни плочи, да не се полага директно Vidifloor сух под върху дървени греди или празнини+посипка) и евентуалният слой за изравняване на нивото (за неравности, разлики в нивото).

• При стоманобетонени плочи се полага PE-фолио с дебелина 0,2 мм с минимално припокриване от 20 см и се изтегля по стените на конструктивната височина на пода. При връзката със стените се поставят изолационни ивици от минерална вата с дебелина 10 мм.

• Изолационни слоеве: за приложението им са в сила техническите данни от производителя.

Изравняване на грубия под

- Горната повърхност трябва да бъде абсолютно равна - проверка на нивото!
- При незначително изравняване ≤ 15 мм се полага Кнауф нивелираща шпакловка 415 респ. ≤ 10 мм - Кнауф нивелираща шпакловка 315. Разход на материал около $1,8 \text{ kg/m}^2$ за мм изравнителна дебелина. При по-дебели пластове на шпакловката се препоръчва намаляване на количеството на водата за приготвяне.
- При височина на изравняване 10 - 30 мм да се използва Кнауф тънка замазка 325, при 10 - 35 мм - Кнауф нивелираща замазка. Разход на материал ок. $1,8 \text{ kg/m}^2$ за мм височина.
- Суха посипка Кнауф (едрина на зърната 1-6 мм, маса на m^2 около $5,15 \text{ kg/m}^2$ за 1 см височина), остатъчна влажност $\leq 1\%$, минимална насипна височина ≥ 20 мм, при височина на насипване над около 50 мм се уплътнява, а при височина на насипване над

около 100 мм под изолационния слой се покрива с гипсови плоскости (при PS-изолационен слой това е препоръчително).

• При изравнено ниво или при положени върху грубия под инсталационни тръби: стиропор с плътност $\geq \text{PS } 20 \text{ kg/m}^2$ или цименто свързани леки талашитни плоскости (DIN 1101). Тръбите се обвиват с минерална вата, стиропоровите респ. леки строителни плоскости съответно се изрязват. Vidifloor-сухия под се полага перпендикулярно на изолационните респ. изравняващите плоскости.

• Кнауф ЕПО-Лайт е бързо свързваща, водоустойчива, изравняваща посипка, по която може да се ходи скоро след полагането. За дебелини на слоя от 15 до 800 мм при плътност от ок. 200 kg/m^3 . Кнауф ЕПО-Лайт се използва за изравняване на височината на неравни груби подове и за запълване на кухини.

Монтаж

Общи положения

- Полагането се започва отляво на стената срещу вратата. Изрязва се ненужния фалц на плоскостите за свързване към стените.
- При суха посипка полагането започва от вратата.
- В зоната на вратата се продължава без прекъсване или под вратата се образува челна връзка, под която се подпъхва дървеноструктурна ивица широка около 10 см, с дебелина ≥ 19 мм и да се закрепва към елементите/плоскостите с винтове.
- При свързване към други подови конструкции (напр. с плочки) Vidifloor-сухия под се захваща отдолу с ъглова шина (ограничител, респ. разделителна шина), като при това фолиото се изтегля нагоре. При суха посипка добре да се уплътни предварително в зоните на присъединяване.
- Челните връзки на плоскостите и fugите

да се шпакловат с Кнауф Унифлот.

- По Vidifloor сухия под да не се преминава за около 4 часа след полагането, за да може лепилото безпрепятствено да свърже.
- Да се предвиждат дилатационни fugи при дължини над 20 мм.

Елементи / комбиниран елемент

- Елементите се полагат последователно (без прекъсване); след завършване на първия ред с изрязаното парче да се започне вторият ред, изместен спрямо първия (без отпадъчни изрезки). Разместване на fugите минимум на 25 см, не са допустими fugи на кръст и челни връзки.
- Здраво устойчиво свързване на елементите се осъществява чрез залепване и затваряне на fugите при фалца с лепило за фалц (две ивици лепило) или със системно лепило за сух под (една ивица лепило).
- В зоната на фалца да се направи фиксиране през разстояния ≤ 300 мм с Vidifloor-специални

винтове 19 мм (при Vidifloor-плоскости с дебелина 10 мм) респ. 24 мм (при Vidifloor-плоскости с дебелина 12,5 мм) или кламери. Vidifloor - сухи подове / плоскости

- Първият ред се започва с цяла плоскост, като се разполагат с fuga на кръст.
- Вторият ред плоскости да се започне след нанасяне на лепилото с половина плоскост (в зоната на ъгъла с четвъртинка) и да се полага с изместване на половин дължина на плоскостта спрямо кръстосаната fuga.
- При закрепването с винтове върху плоскостите да се упражнява натоварване (чрез тежестта на тялото).
- Vidifloor - плоскостите се закрепват с минимум 20 Vidifloor - специални винтове на плоскост; 19 мм (10 мм. Vidifloor - плоскост) респ. 24 мм дължина (12,5 мм Vidifloor - плоскост) или кламери.

Обработка на повърхността и покрития

Защита от влага:

При сгради без сутерен да се съблюдава DIN 18195 (Изолиране на строежите). Повърхности подлежащи на водно натоварване в домашните кухни и бани да бъдат уплътнени по цялата повърхност с Кнауф Флехендихт и Кнауф Флехендихтбанд при връзките към стените.

Устойчивост на колелца на столове:

Vidifloor-сухите подове са устойчиви на колелца на столове без допълнителни покрития.

Еластични тънки настилки

Еластични тънки настилки (напр. PVC, линолеум) върху шпакловка по цялата повърхност.

Керамични покрития

Да се използват плочки с размер макс. 30x30 см.

Готов паркет или паркетна мозайка

Многослоен готов паркет или паркетна мозайка са подходящи при залепване по цялата повърхност върху сухия под. При разделителен слой или свободно полагане също и други паркетни видове.

Кнауф ЕООД

ул. Ангелов връх №27, София 1618; тел. 02/91 789 10, факс 02/ 91 789 11; e-mail: info@knauf.bg; www.knauf.bg

